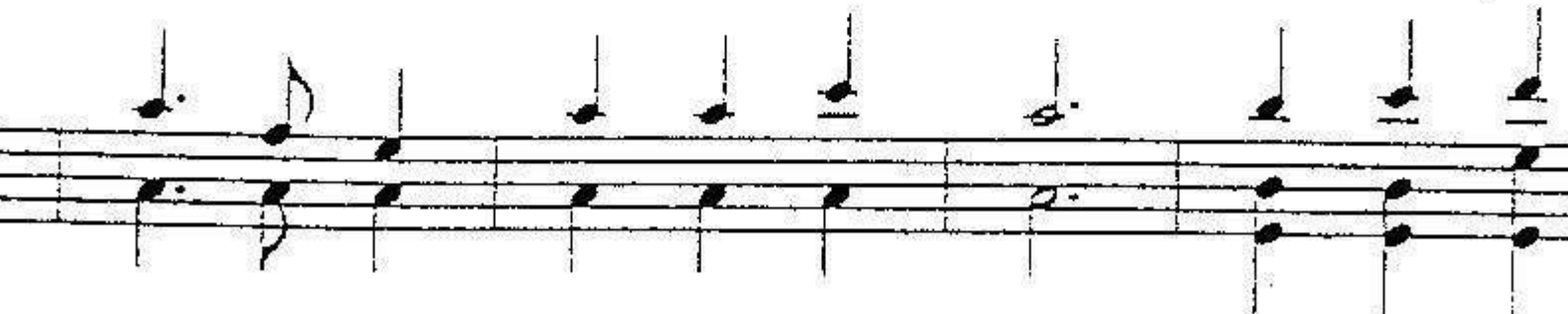


ü - ban Täl druckt auf mei Gmüat; au - fe zue
Wer - mut - blüah, de seind fürs Bluat, Kohl - rös - lan
a - mol mei Herz wie - da leicht: Noch a paar



blüah! A Sträuß - le vom Wo - la - ja - see, bring
guat! Däs Sträuß - le vom Wo - la - ja - see, kriag
reicht! Wie Berg - kri - ställ auf liach - ta Höh, be - gr



d lau - ta lie - be Blüam - lan drinn, a je - des hät
mächt mi stärk, er gibt mir Muat, und schme - ckn tuat
d ä - le Gi - pfl hin und hin, die spie - geln sich

